

R&R IKL4-4x3 Einbautastatur

Gehäuse

B x H x T

Zeichnung

Montageausschnitt

Tasten

Aluminium

ca. 103 x 84 x 38 mm

siehe DNR 17300

ca. 77 x 58 mm

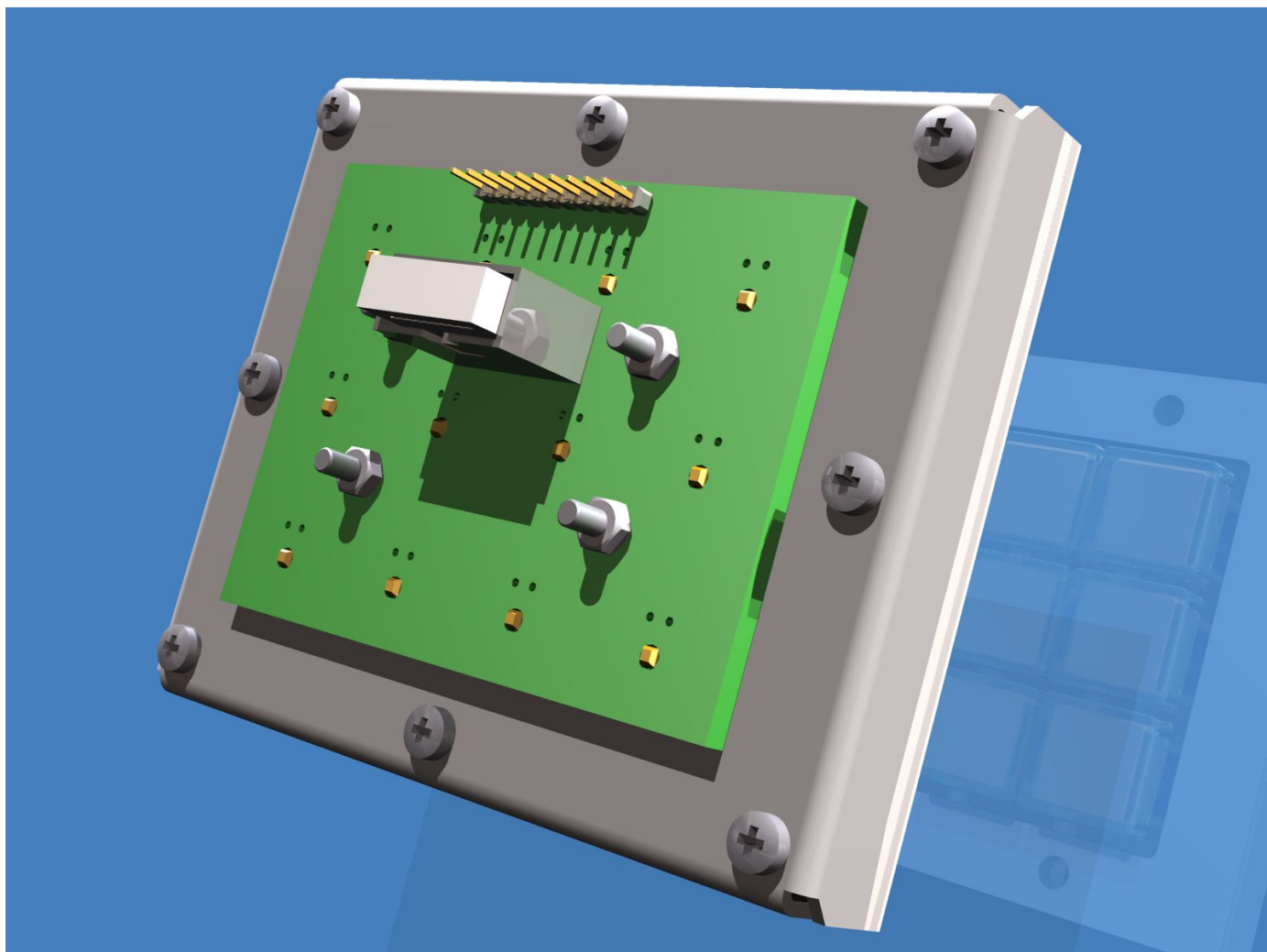
LT4, Hub 1.5 mm, Betätigungskraft 1N oder 2N

Lebensdauer ca. 2 x 10E6 Schaltzyklen

Preliminary IKL4-4x3

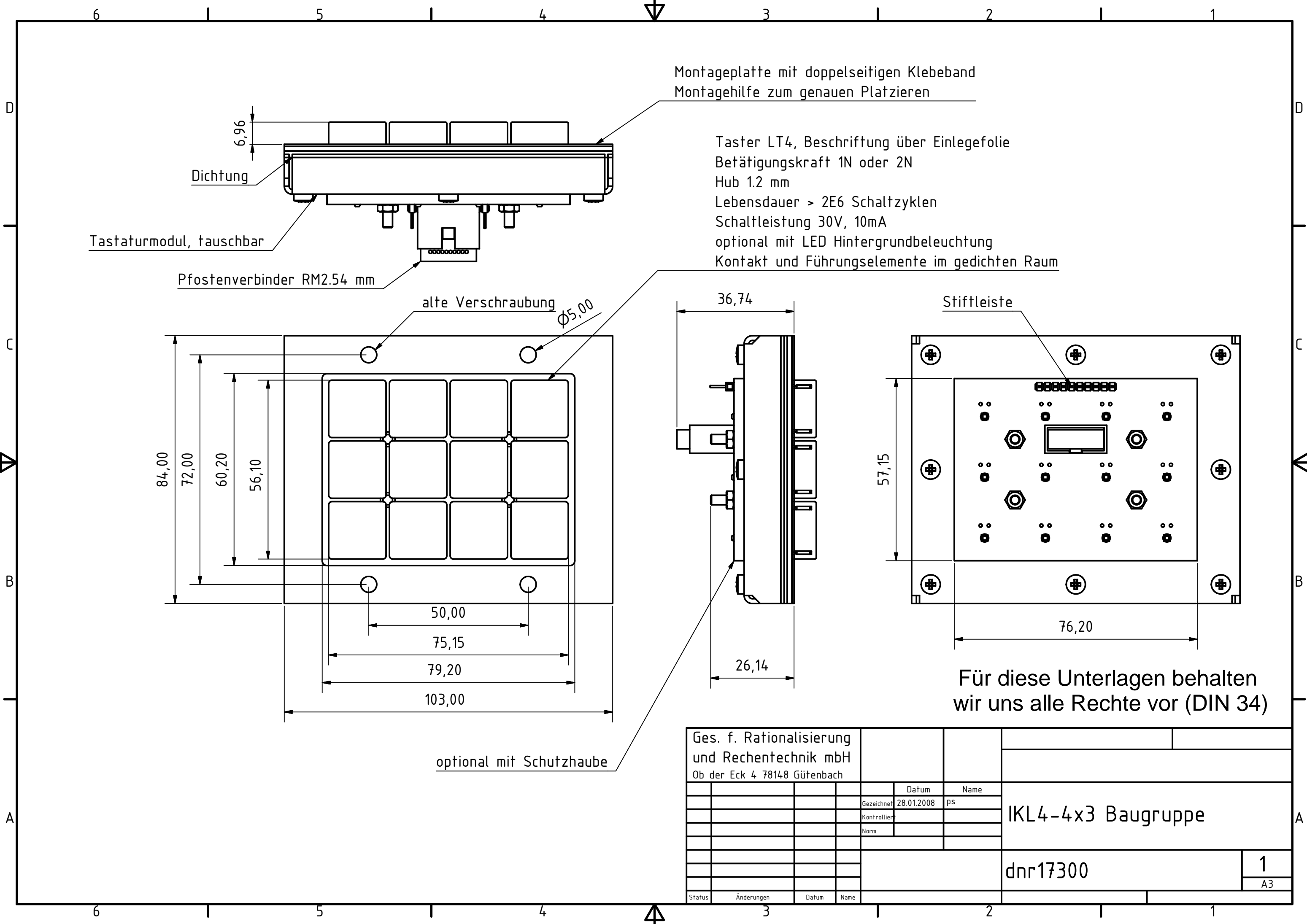
Ob der Eck 4 · D-78148 Gütenbach · Telefon (07723) 9186-0 · Telefax (07723)9186-30 [DNR17337.DOC](#)

18.02.2008 WWW.RURGMBH.DE INFO@RURGMBH.DE



Anschluß
Option
Anlage DNR 17300

Matrix, Pfostenverbinder oder Stiftleiste
LED Beleuchtung



Montageplatte mit doppelseitigen Klebeband
 Montagehilfe zum genauen Platzieren

Taster LT4, Beschriftung über Einlegefolie
 Betätigungskraft 1N oder 2N
 Hub 1.2 mm
 Lebensdauer > 2E6 Schaltzyklen
 Schaltleistung 30V, 10mA
 optional mit LED Hintergrundbeleuchtung
 Kontakt und Führungselemente im gedichten Raum

Tastaturmodul, tauschbar

Pfostenverbinder RM2.54 mm

alte Verschraubung $\phi 5,00$

Stiftleiste

optional mit Schutzhaube

Für diese Unterlagen behalten wir uns alle Rechte vor (DIN 34)

Ges. f. Rationalisierung und Rechentechnik mbH								
Ob der Eck 4 78148 Gütenbach								
				Datum	Name	IKL4-4x3 Baugruppe		
				Gezeichnet	28.01.2008			ps
				Kontrolliert				
				Norm				
						dnr17300		
						1		
						A3		
Status	Änderungen	Datum	Name					