

R&R RR-P-446 (8 digital in 24V, 8 digital out 24V)

Maße 76,2 x 31,75 mm Zeichnung DNR 15483, DNR 15489

7-Segment-Anzeige 6-stellig
Schrifthöhe 14.2 mm
1-farbig rot, gelb oder grün
2-farbig rot/grün

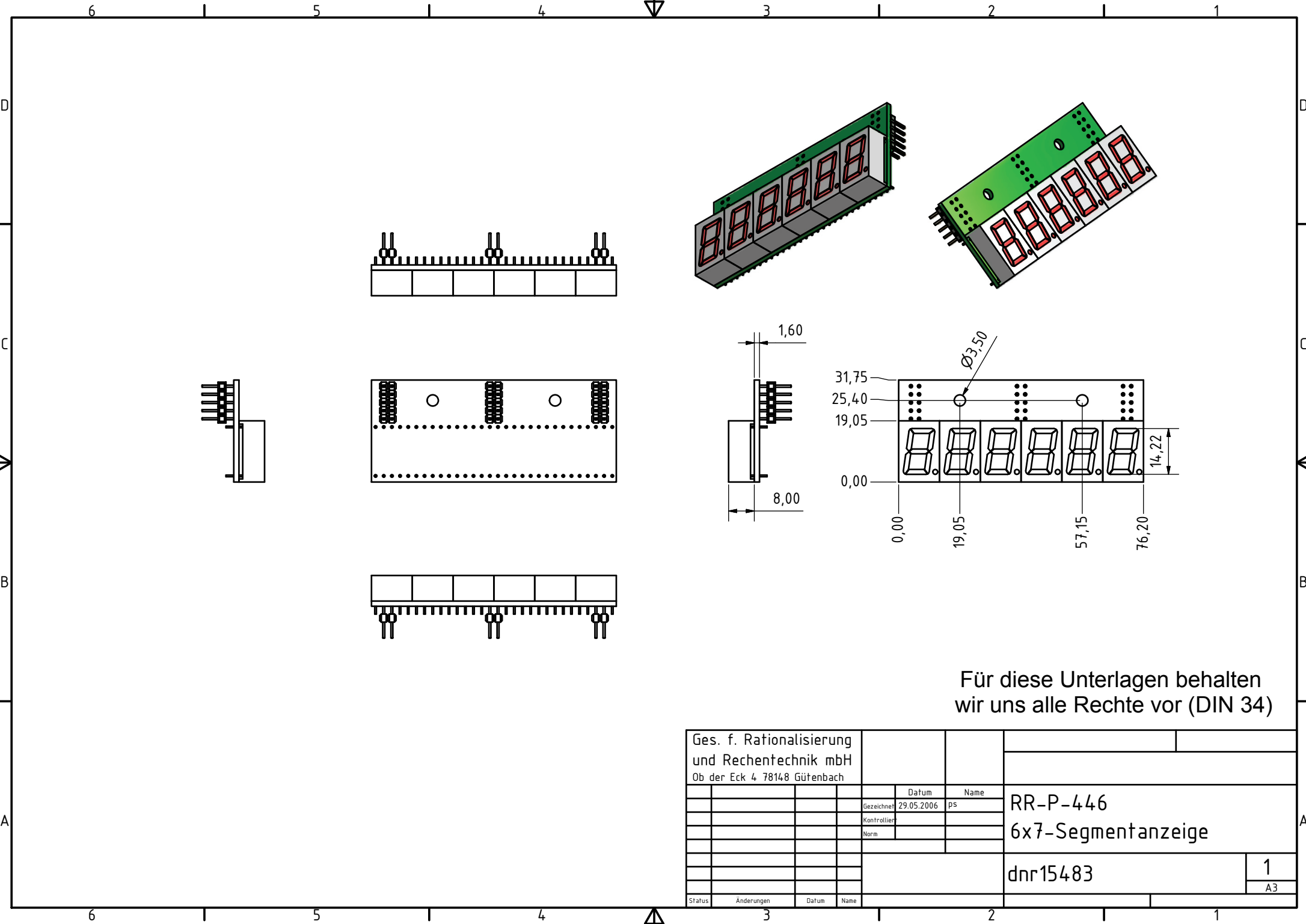
Versorgungsspannung 5V DC

Steckerbelegung

Schieberegister Interface Eingang (10/16pol Pfostenverbinder)			
Signal	Pin		Signal
GND	1	2	KEY-DATA-OUT
GND	3	4	CLOCK
GND	5	6	/STROBE-KEY
GND	7	8	+5V
STROBE-LAMP	9	10	LAMP-DATA-IN

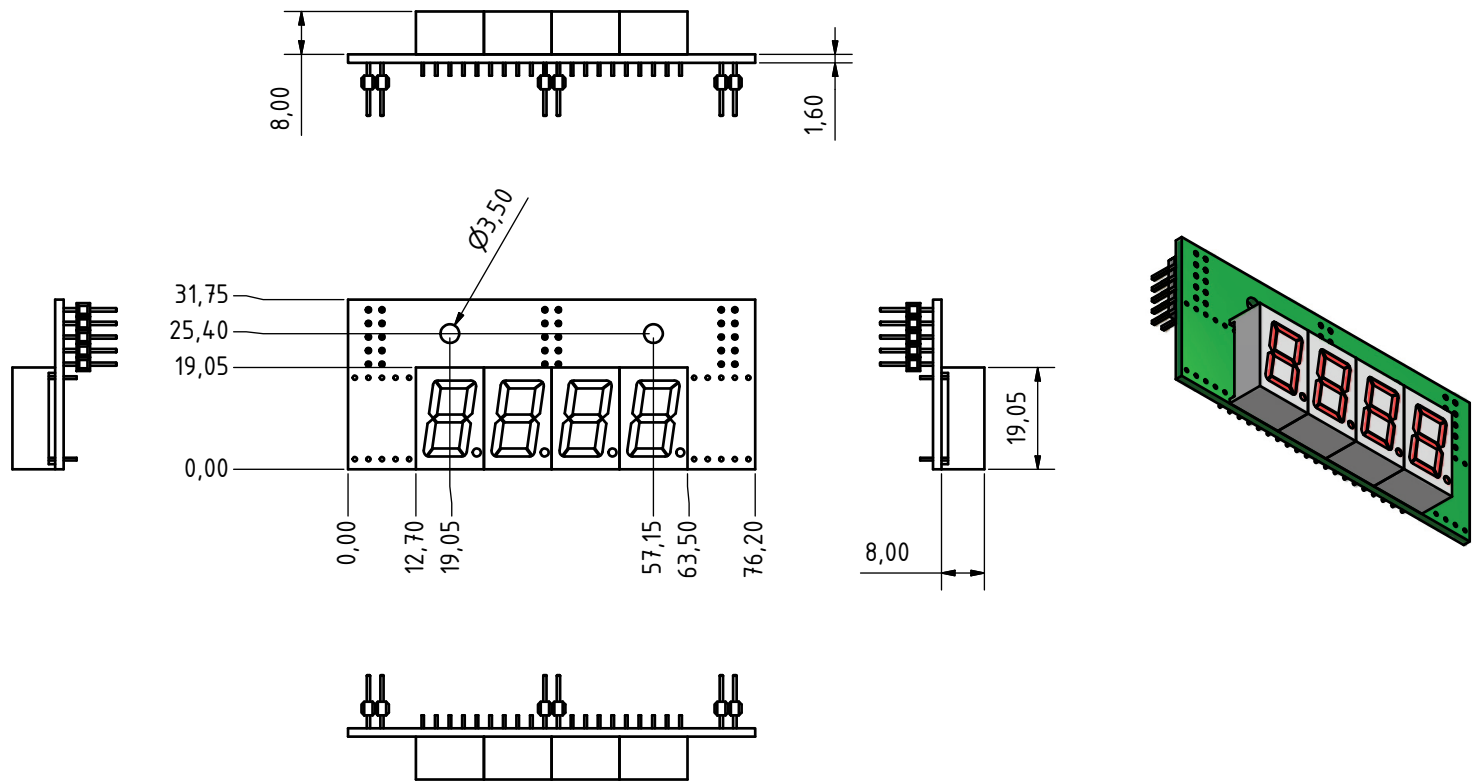
Schieberegister Interface Ausgang (10/16pol Pfostenverbinder)			
Signal	Pin		Signal
GND	1	2	KEY-DATA-IN
GND	3	4	CLOCK
GND	5	6	/STROBE-KEY
GND	7	8	+5V
STROBE-LAMP	9	10	LAMP-DATA-IN

POWER			
Signal	Pin		Signal
GND	1	2	GND
+5V	3	4	+5V
POWER	5	6	POWER
+5V	7	8	+5V
GND	9	10	GND



Für diese Unterlagen behalten wir uns alle Rechte vor (DIN 34)

Ges. f. Rationalisierung und Rechentechnik mbH Ob der Eck 4 78148 Gütenbach							
				Datum	Name	RR-P-446 6x7-Segmentanzeige	
				Gezeichnet	29.05.2006 ps		
				Kontrolliert			
				Norm		dnr15483	
Status	Änderungen	Datum	Name			1	A3



Für diese Unterlagen behalten wir uns alle Rechte vor (DIN 34)

Ges. f. Rationalisierung und Rechentechnik mbH Ob der Eck 4 78148 Gütenbach							
				Datum	Name	RR-P-446 3 x	
				29.05.2006	ps	7-Segmentanzeige	
				Gezeichnet			
				Kontrolliert			
				Norm			
						dnr15489	
						1	
						A3	
Status	Änderungen	Datum	Name				