

R&R - Joystick IJ114-6 - für raue Umwelt -

H x B x T

ca. 160 x 130 x 80 mm ohne Hebel

Hebel ca. 100 mm

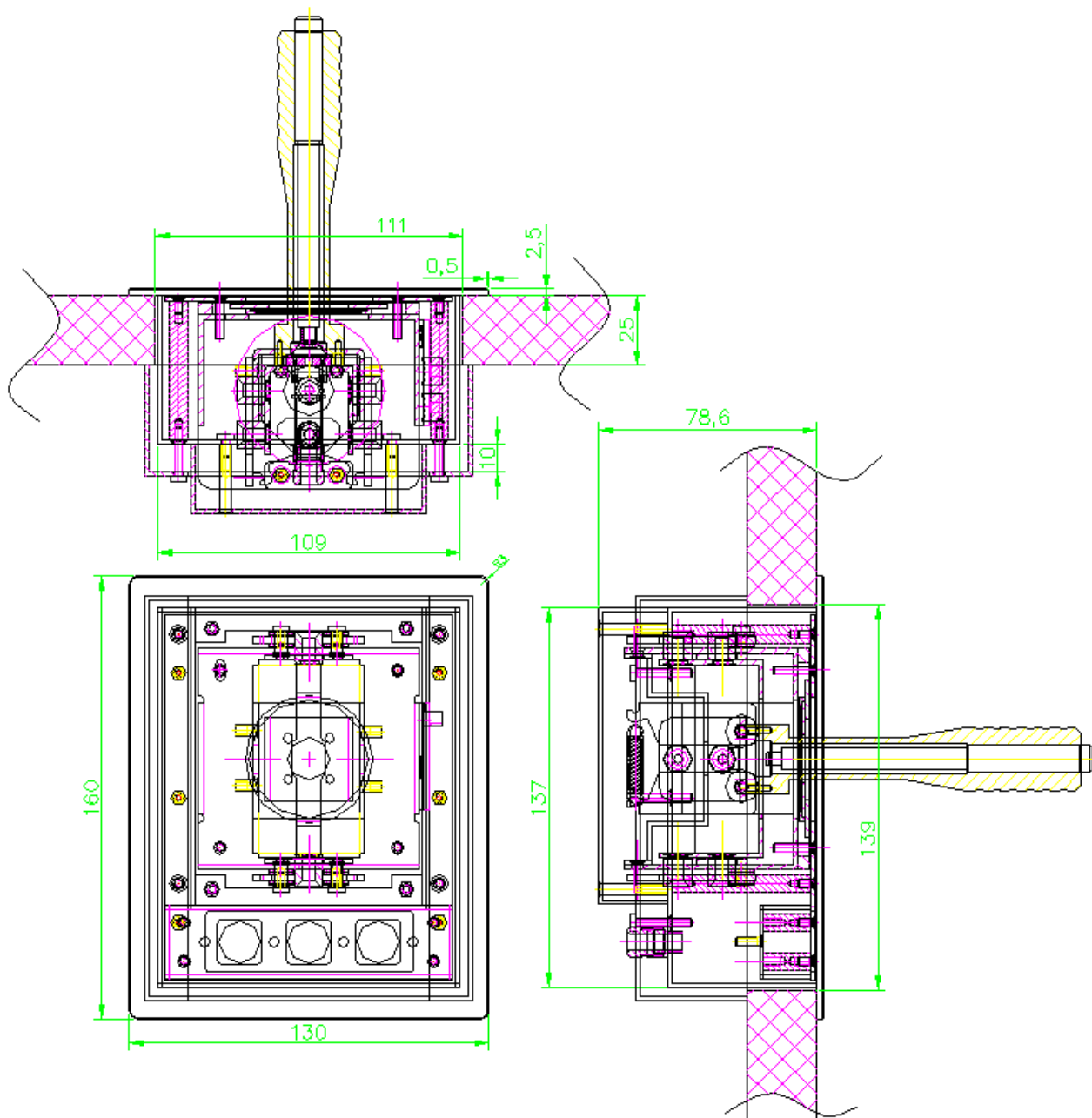
Einsatzgebiet

Maus + Tastatureingabesystem

für Multi-Media-Applikationen im öffentliche Bereich

Messe, Museum etc.

Einbauskizze IJ114-6

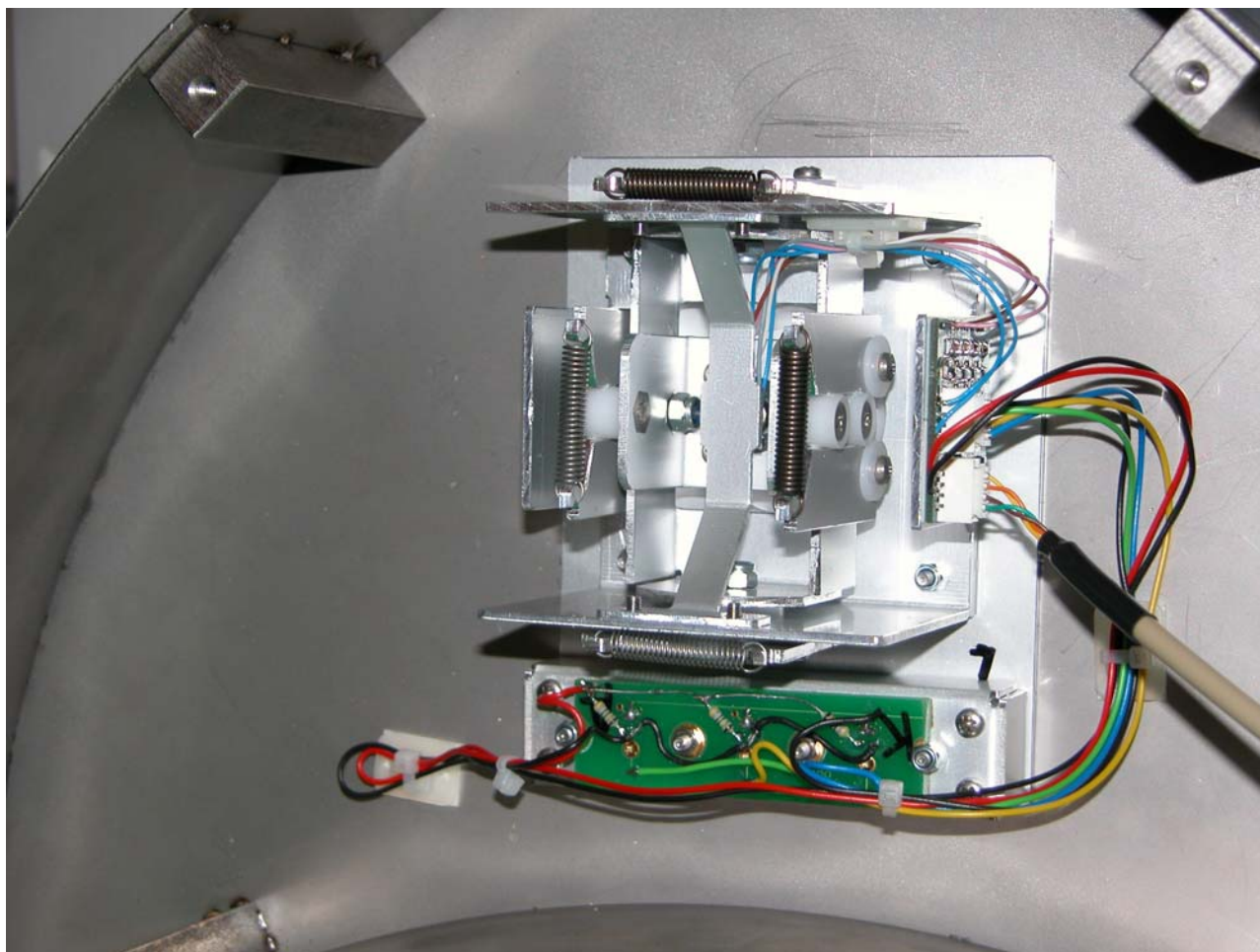


Joystick-Hebel mit Controller



R&R Joystick IJ114-6

Ansicht von hinten offener Joystick



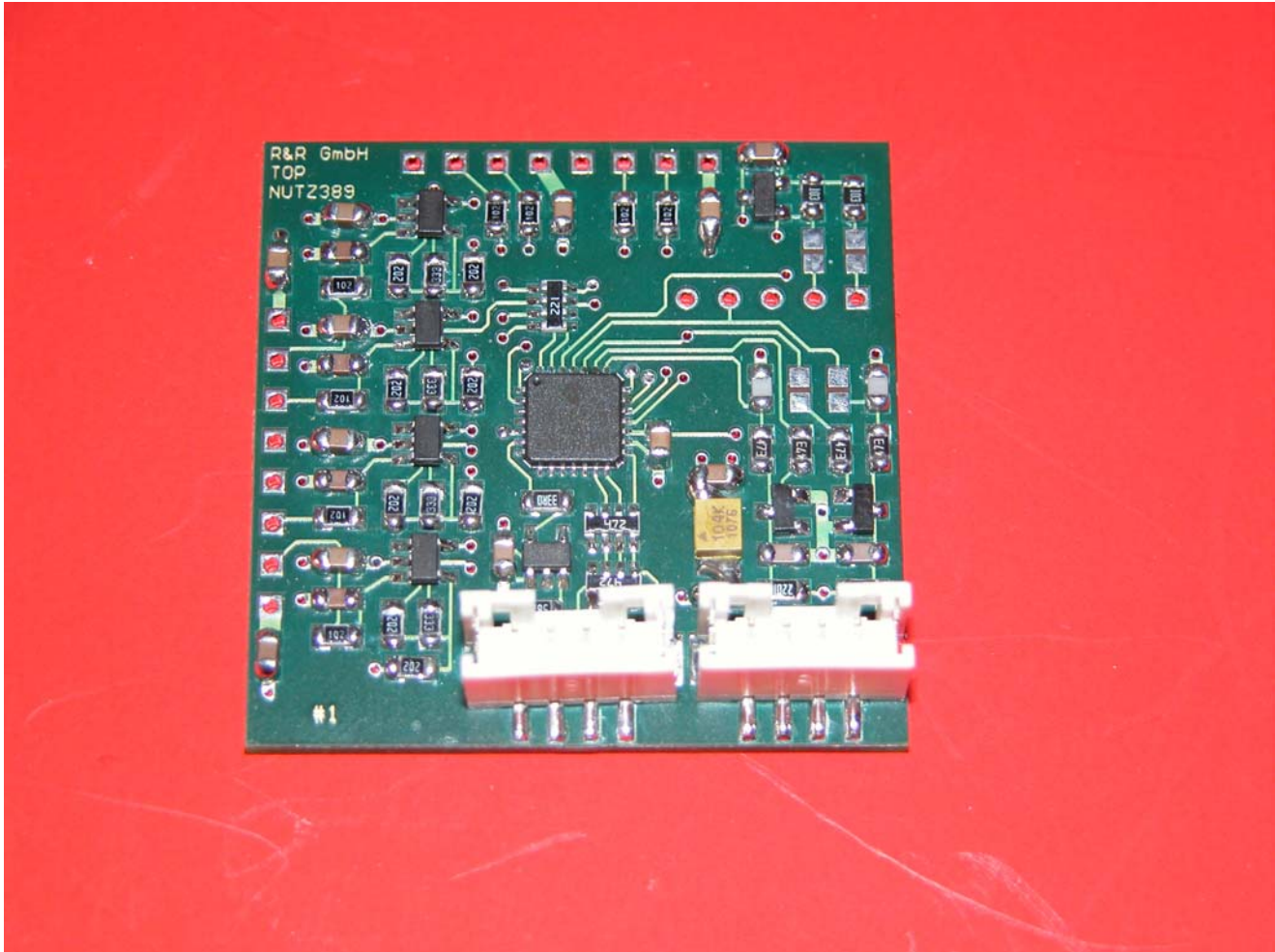
Material

Aluminium natur eloxiert

Tastensystem V6 oder LT4

Hub ca. 15. mm,
1 N Betätigung
Lebensdauer > 1 x 10E6

Controller RR-P-386



Abtastung berührungslos
Maustasten
Schnittstelle
Stromversorgung
Schutzart
Treiber

Temperatur
Stecker
Einsatzgebiet

Magnetisch, Auslenkung = Richtung +Geschwindigkeit
1 Taste im Hebel, Hub 3 mm
PS/2
über Schnittstelle

-
kompatibel zu den meisten Mäusen, wie Microsoft,
Logitech, Genius u.s.w.
0 - 50 °C, optional -40°C bis 70°C
JST Serie PH Buchse Crimptechnik
Industrie-Tastaturen, IPC's, Steuerungen,
Fernsteuerungen

Tastaturcontroller RR-P-314



Tastenbelegung

1

2

3