

## **R&R Schaltbox SB100**

Remote-schaltbox kombinierbar mit Leuchttastaturen

Typ IKL1-4x12 IKL1-3x12 IKL4-124 etc.

Gehäuse

Aluminium eloxiert

Stromversorgung

24 V DC

Schnittstelle

RS232C / RS422

Abmessung

Zeichnung DNR 15509

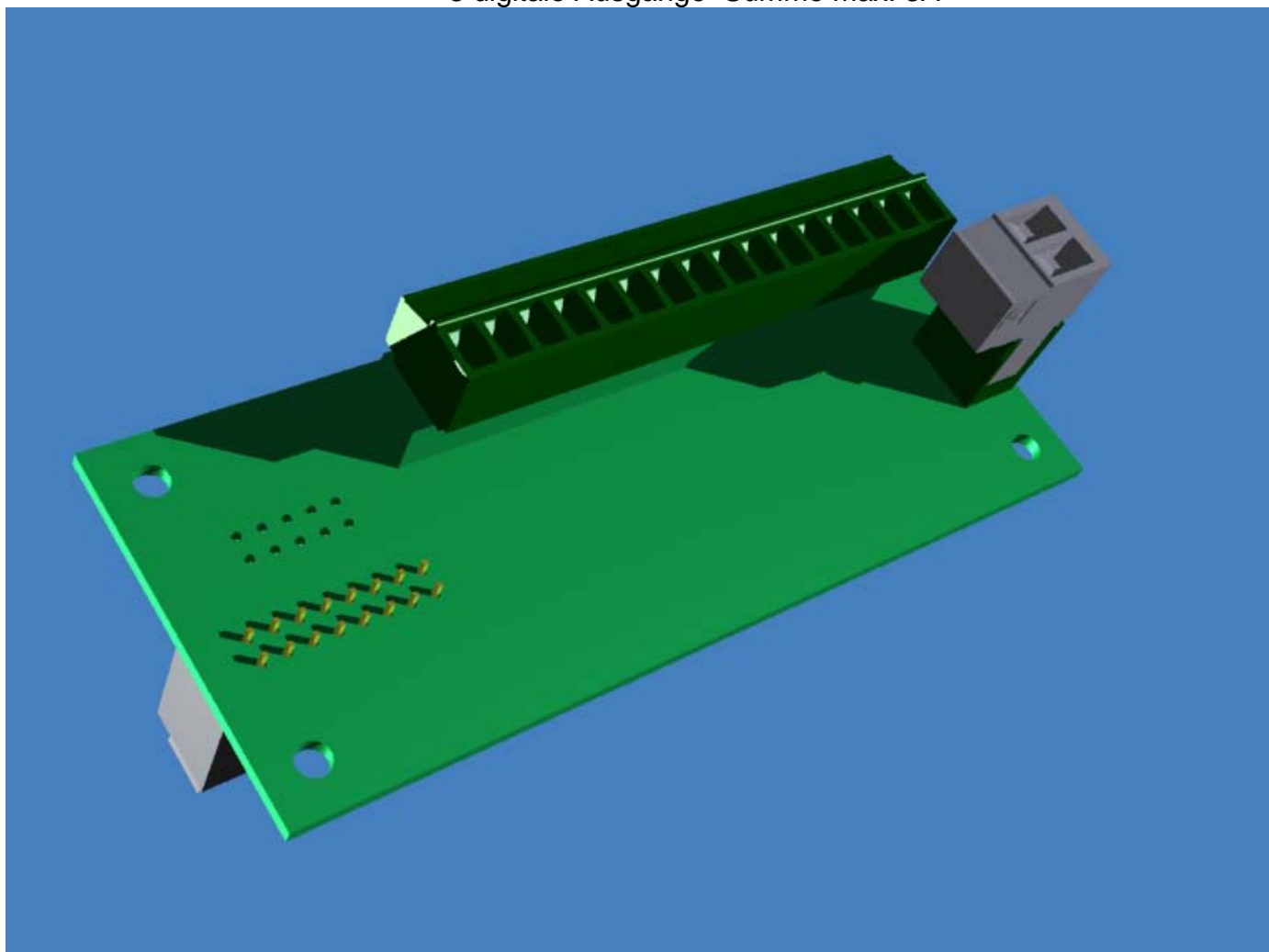
Schaltbox SB100

Ob der Eck 4· D-78148 Gütenbach · Telefon (07723) 9186-0 · Telefax (07723)9186-30 [DNR15512.DOC](#)

21.06.2006 [WWW.RURGMBH.DE](http://WWW.RURGMBH.DE) [INFO@RURGMBH.DE](mailto:INFO@RURGMBH.DE)

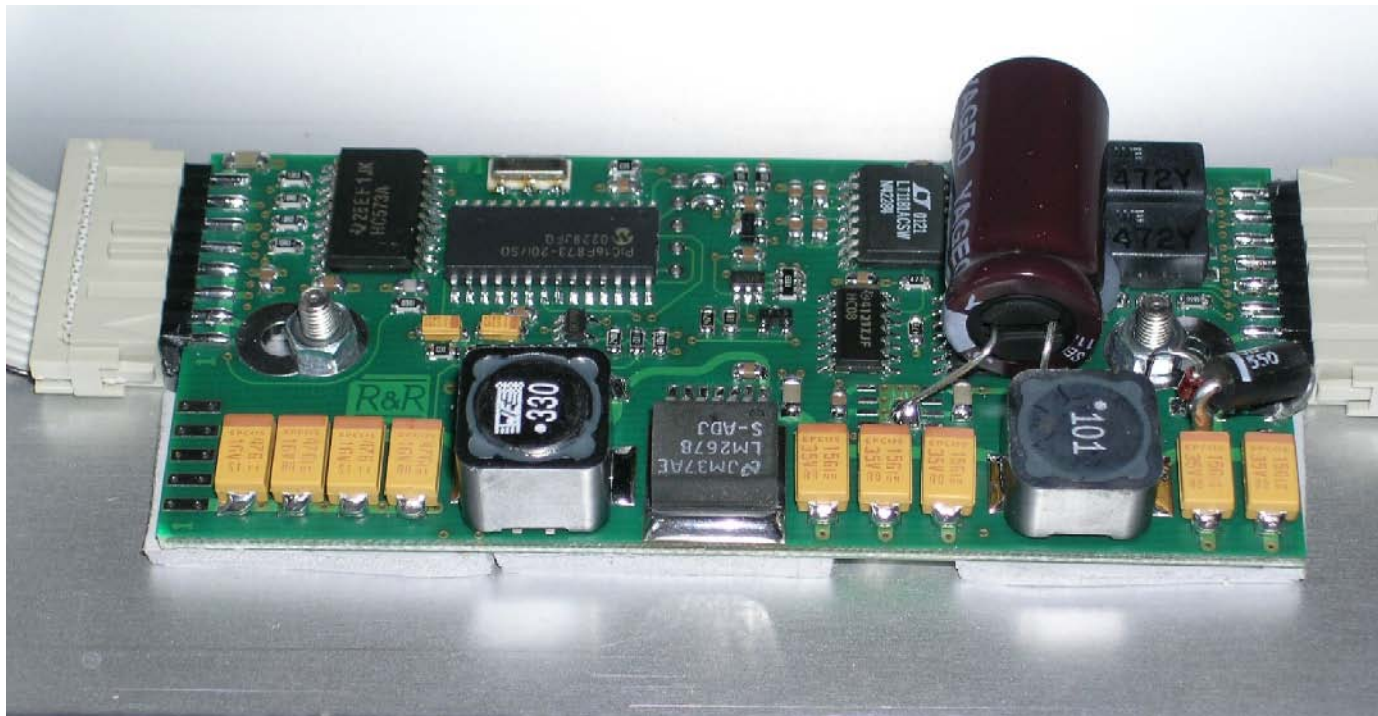
RR-P-447

8 digitale Eingänge 24 V  
8 digitale Ausgänge Summe max. 3A



Schaltbox SB100

Controller RR-P-395



## Schnittstelle

Die Parameter der Schnittstelle sind:

asynchrone serielle Übertragung, 4800 baud, no parity, 8 databits, 1 stopbit

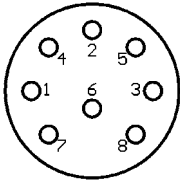
Die Schnittstellensignale sind auf einen 15pol. Sub-D-Stecker herausgeführt.

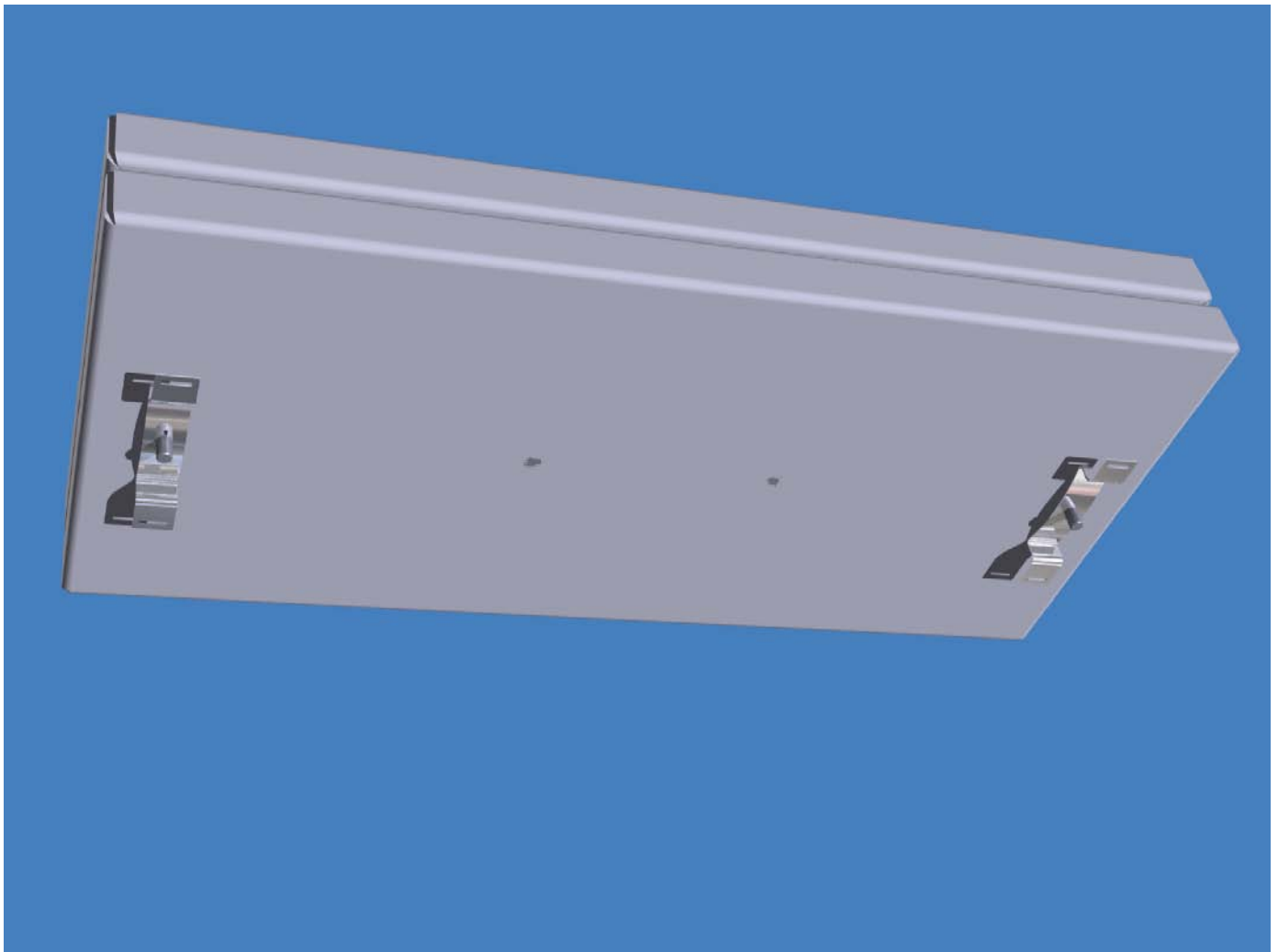
Signal	Pin#	Signal
Signal-Masse	1	
	9	RS232C-RTS (Request To Send) * <sup>2</sup>
RS232C-Receive-Data * <sup>2</sup>	2	
	10	RS232C-CTS (Clear To Send) * <sup>2</sup>
RS232C-Transmit-Data * <sup>2</sup>	3	
	11	RS422-Receive-Data- * <sup>2</sup>
RS422-Receive-Data+ * <sup>2</sup>	4	
	12	RS422-Transmit-Data- * <sup>2</sup>
RS422-Transmit-Data+ * <sup>2</sup>	5	
	13	-
-	6	
	14	-
Versorgungsspannung-Masse	7	
	15	Versorgungsspannung-Masse
+24Volt Versorgungsspannung	8	

\*<sup>1</sup> Die Signale werden nicht verwendet. Die Anschlüsse müssen offen bleiben!

\*<sup>2</sup> RS422/RS232C Bei der nicht verwendeten Schnittstelle müssen die Anschlüsse offen bleiben.

Die Schnittstellensignale können auf einen 8pol. Rundsteckverbinder herausgeführt werden.

Pin#	Signal	
1	RX+ RS422 <sup>*2</sup>	
2	TX+ RS422 <sup>*2</sup>	
3	RXD RS232 <sup>*2</sup>	
4	RX RS422 <sup>*2</sup>	
5	TX- RS422 <sup>*2</sup>	
6	TXD- RS232 <sup>*2</sup>	
7	+24Volt Versorgungsspannung	
8	Versorgungsspannung-Masse	



Halteklammer für Normschiene 35