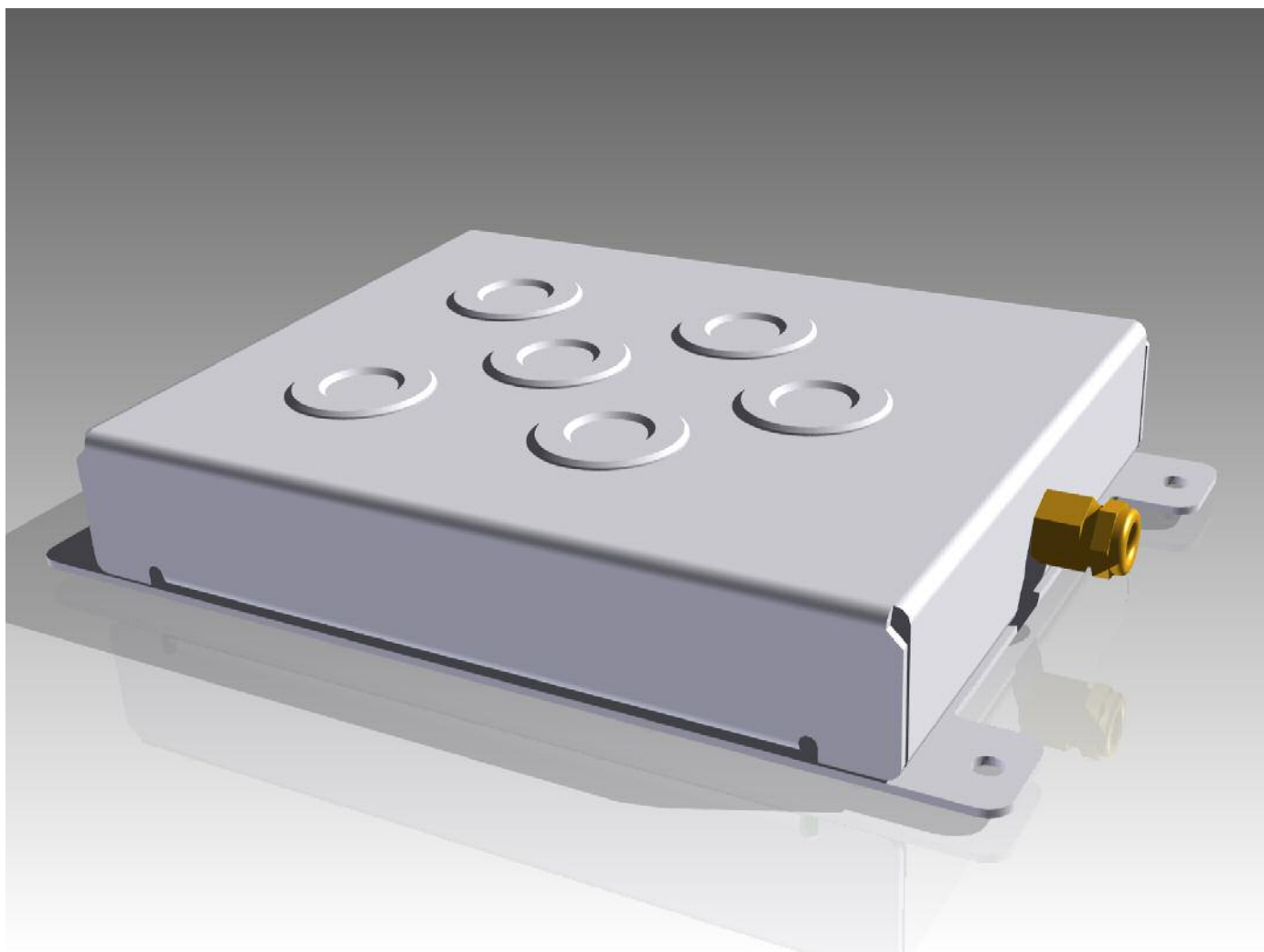


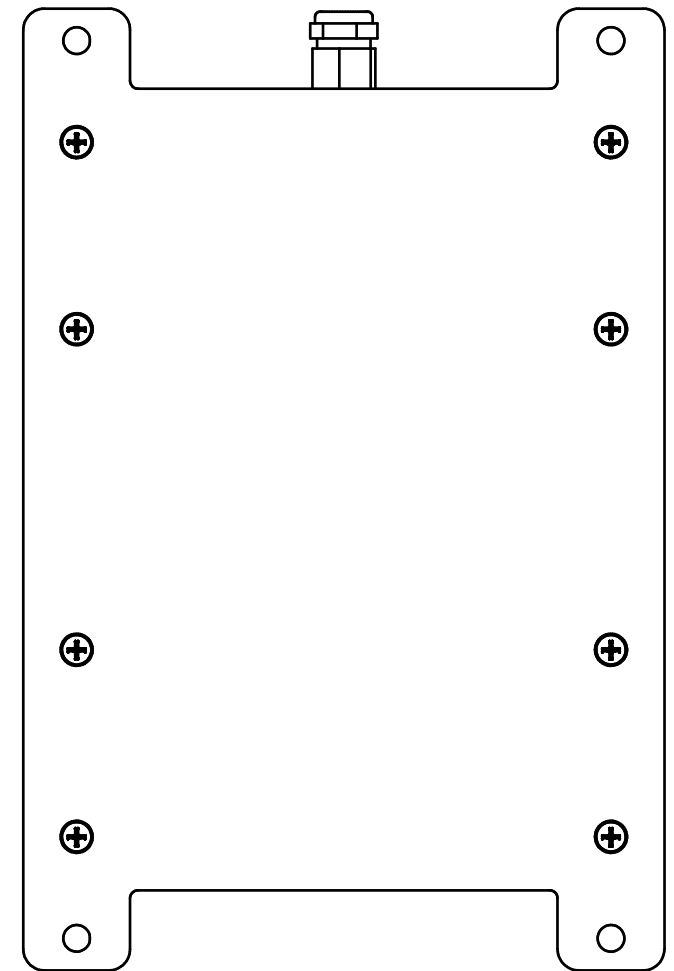
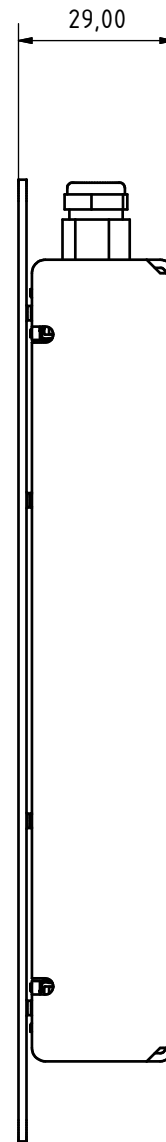
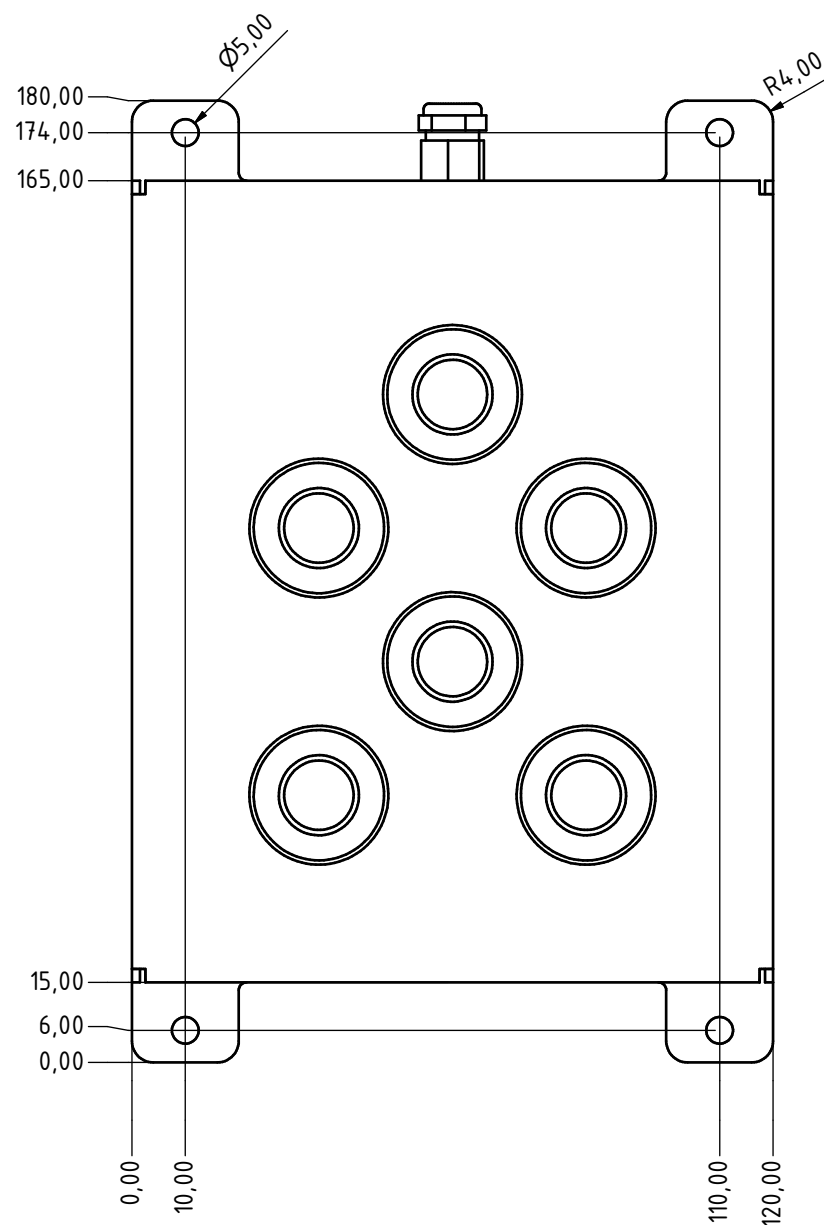
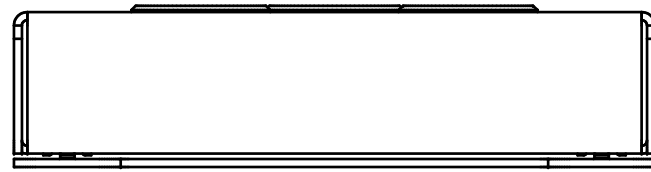
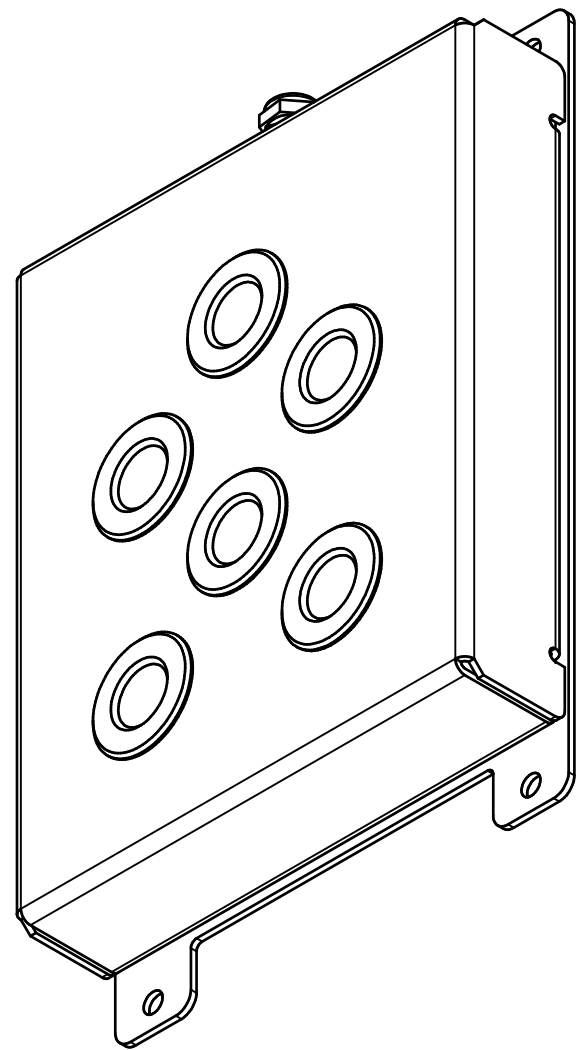
R&R Tastenmaus TM103 – für rauhe Umwelt

Gehäuse	Aluminium eloxiert
Zeichnung	siehe DNR 16397
B x H x T	ca. 180 (150) x 120 x 29 mm
Tasten	Piezo-Tasten im Aluminiumgehäuse
	Betätigungskraft ca. 1 bis 3 N
	Hub 0,002 mm
	Lebensdauer ca. 20 x 10E6 Schaltzyklen
	Betriebstemperatur -20°C bis + 60°C
Schnittstelle	PS72
Stromversorgung	über Schnittstelle
Schutzart	IP65

- TM103 -



- TM103 -



Für diese Unterlagen behalten wir uns alle Rechte vor (DIN 34)

Ges. f. Rationalisierung und Rechentechnik mbH					
Ob der Eck 4 78148 Gütenbach					
		Datum	Name	TM103 Tastenmaus Baugruppe	
		Gezeichnet	08.03.2007 ps		
		Kontrolliert			
		Norm		dnr16397	
Status	Änderungen	Datum	Name	1 A2	