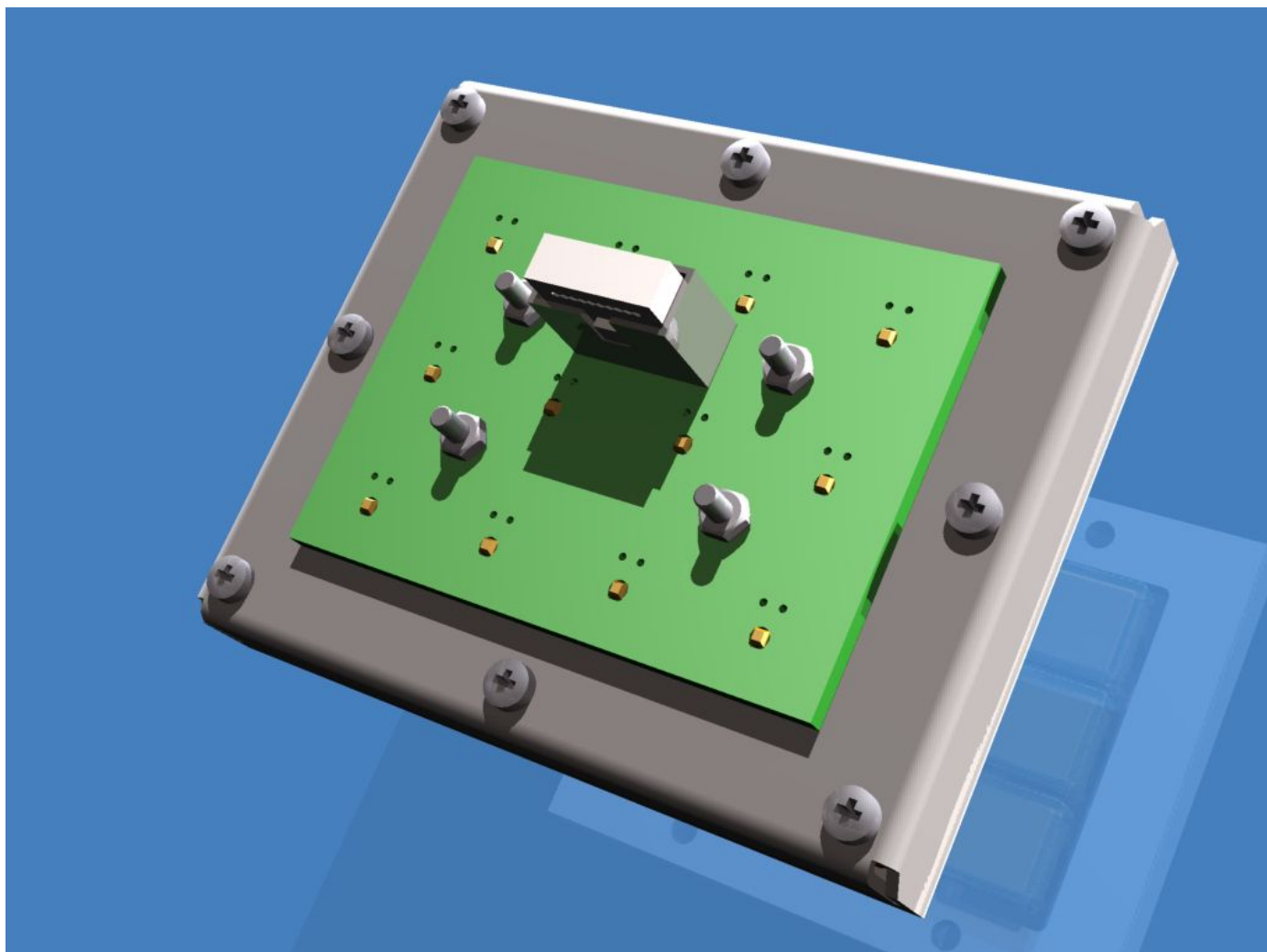


R&R Industrietastatur IKL4-4x3 – für raue Umwelt

Gehäuse	Aluminium natur eloxiert
B x H x T	103 x 84 x 37 mm
Zeichnung siehe	DNR17300
Taste	R&R Taste mit Einlegeschild Tastenkappe LT4 Betätigungskraft 1 N (optimal 2 N) Hub 1.2 mm Kontakt und Führungselemente im gedichteten Raum
Option	Hintergrundbeleuchtung
Leuchtmittel	Mikroglühlampe T1 oder 3 mm LED's
Schutzart	IP 65 frontseitig (staub und wasserdicht)



Beschriftung Einlegefolie

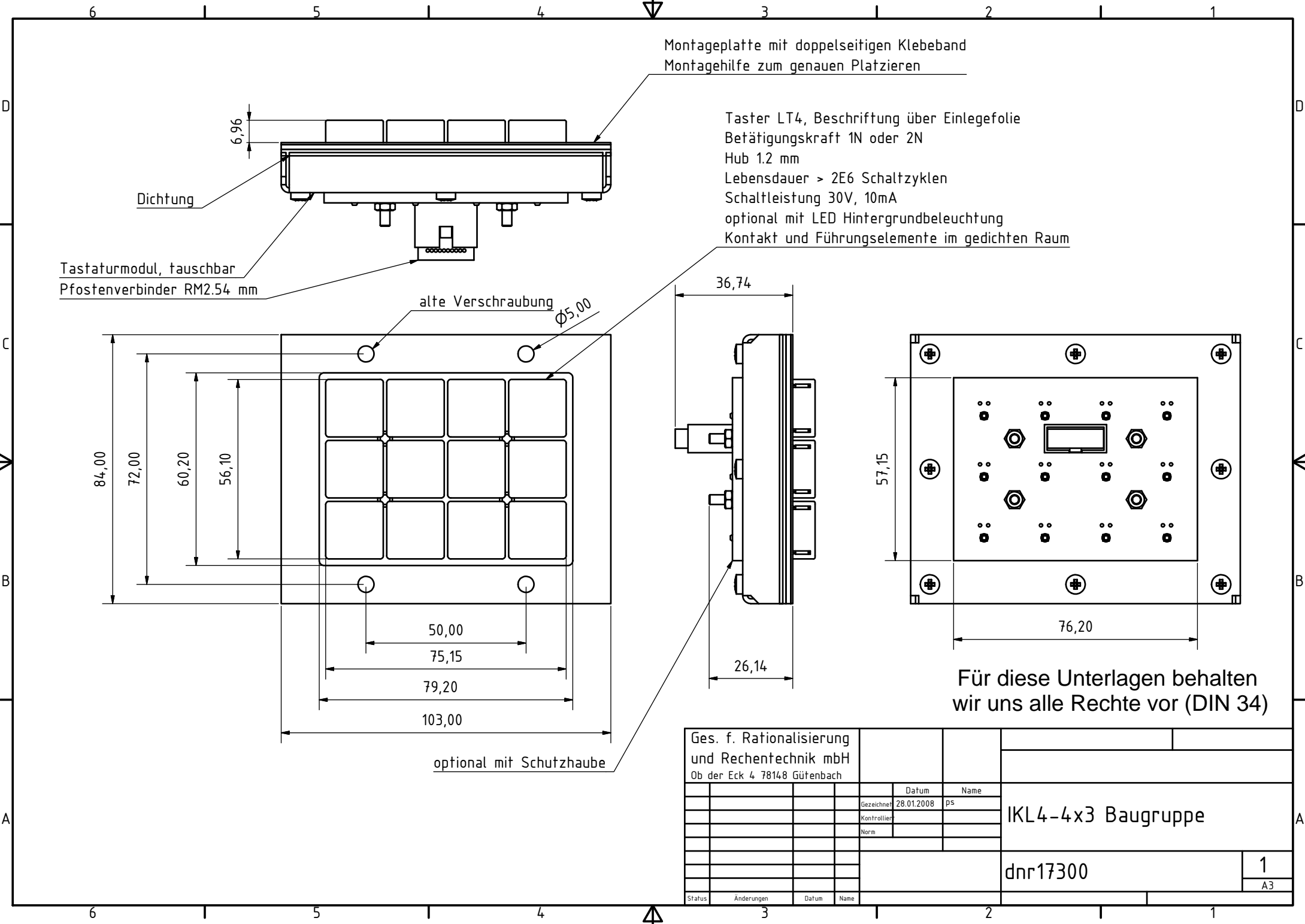
8	5	3	1
9	6	4	2
10	7		

Tasten-Nr. von vorne

1	2	3	4
5	6	7	8
9	10	11	12

Steckerbelegung Pfostenverbinder (muß definiert werden)

1	2
3	4
5	6
7	8
9	10



Ges. f. Rationalisierung und Rechentechnik mbH Ob der Eck 4 78148 Gütenbach				Datum	Name	IKL4-4x3 Baugruppe
			Gezeichnet	28.01.2008	PS	
			Kontrolliert			
			Norm			
						dnr17300
						1
Status	Änderungen	Datum	Name			A3