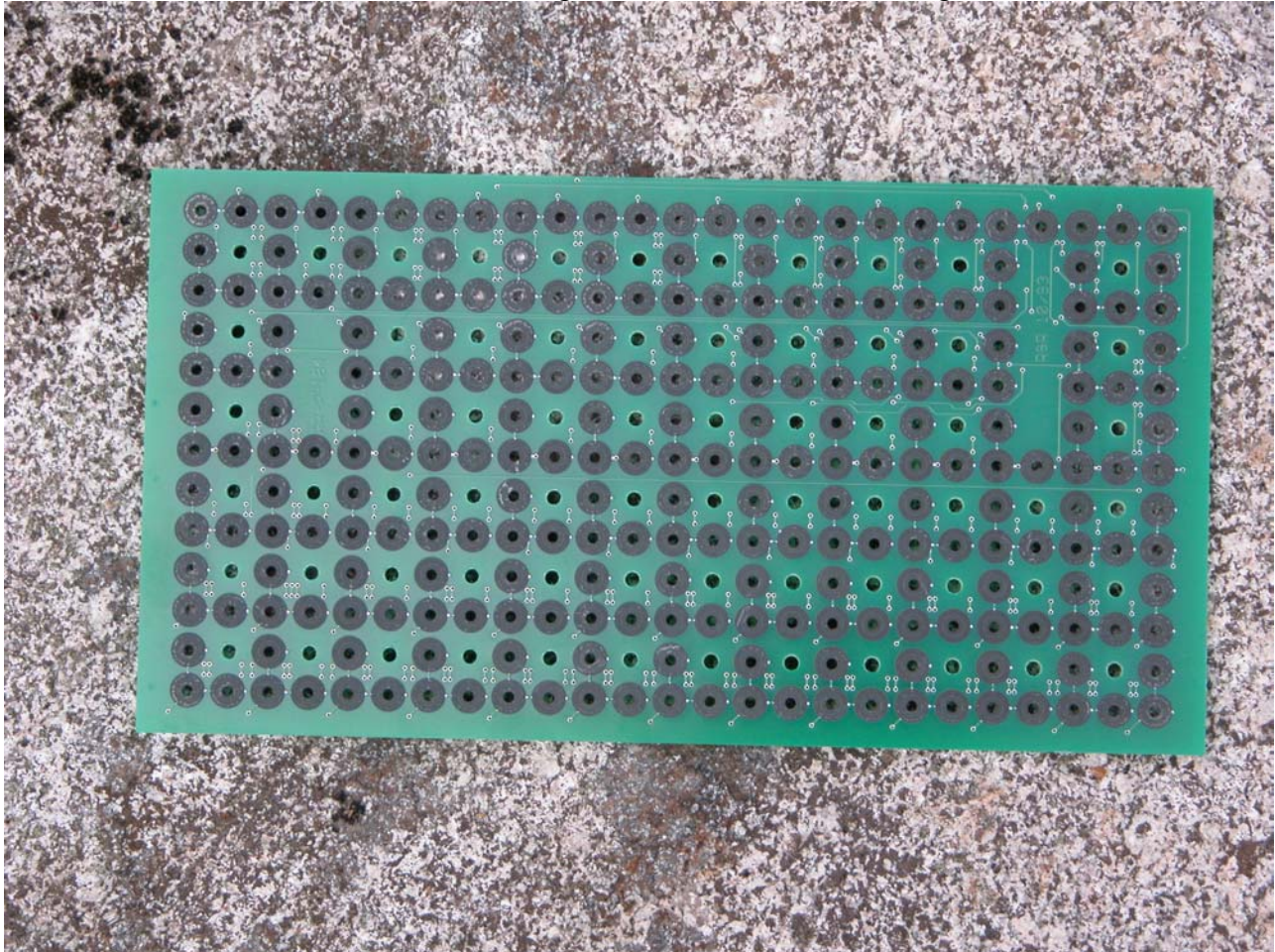




Industrietastatur IK-804 - für raue Umwelt -

Gehäuse	Pultversion, Aluminium-Sandguß lackiert Frontplatte Aluminium eloxiert, natur, schwarz ..
Maße	(B x T x H) 300 x 184 x vorn 30, hinten 50 mm
Schnittstelle	PS/2 optional RS232C und 20mA aktiv oder passiv DEC VT420, USB
Tastenanordnung	nach Kundenwunsch in einem Feld von 7 x 13 Tasten (Zeilen x Spalten)

Leiterplatte RR-P-184 n-key roll-over , Matrix mit Dioden entkoppelt
Tastenanordnung frei wählbar. Kontaktaußen im halben Rasterabstand



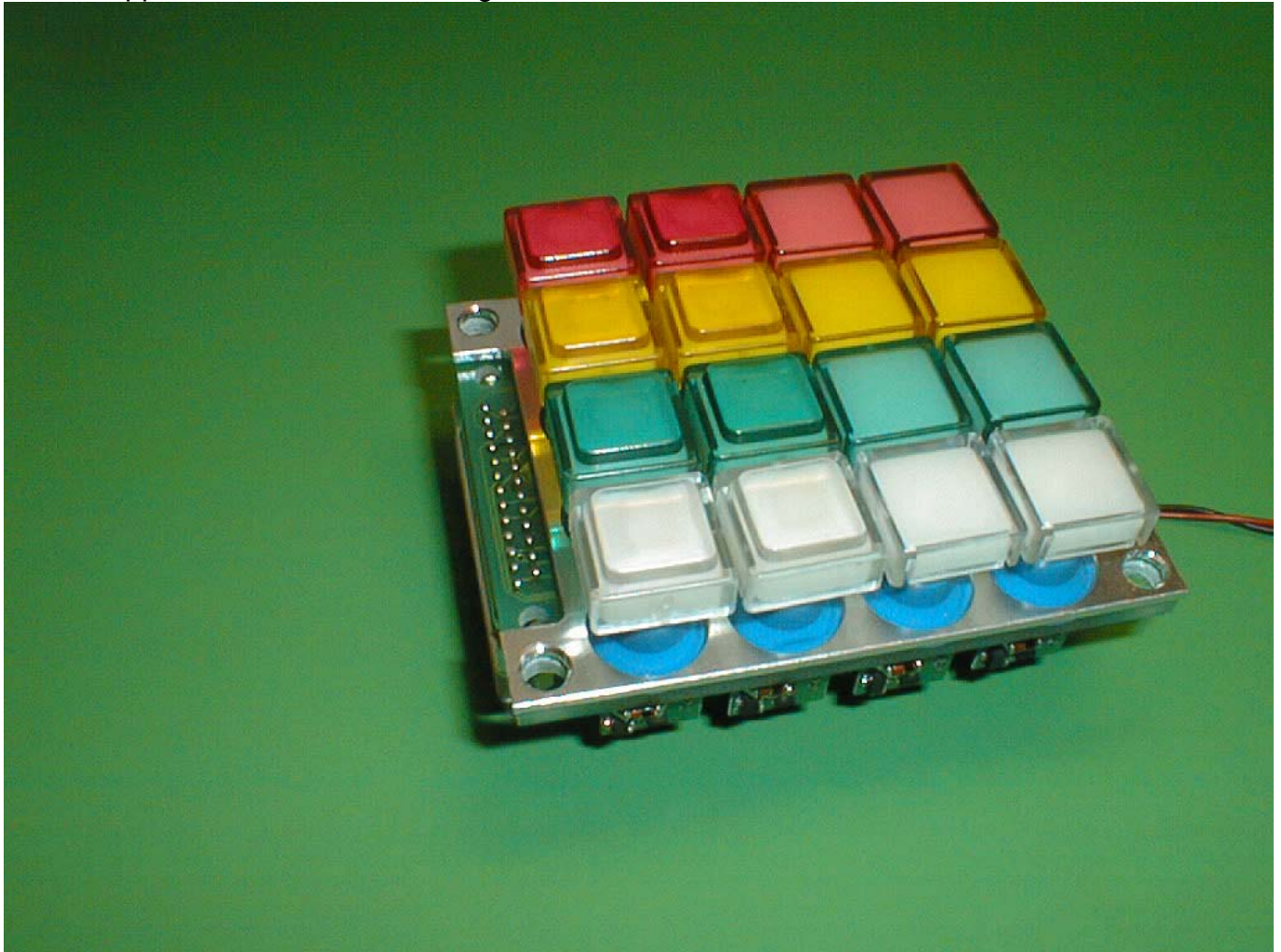
Tasten

patentierte R&R Taste mit Silikonschaltmatten nach Wahl
ca. 3 mm / 1 N, 3 mm / 3 N oder 1.2 mm Hub und
1.5 N Betätigungskraft
alle Schaltmatten mit deutlichem Druckpunkt und einer
Lebensdauer > 3 Millionen Hüben

Metall-Tastenkappen Metallastenkappen V5, LT4, Philips LP



Tastenkappen LT4 mit und ohne Fingermulde



Schutzart	I P 6 5 (Schutz gegen Staub und Strahlwasser)
Gewicht	ca. 2,6 kg
Stecker	15pol. Subminiatur-D-Stecker oder 5pol. Diodenstecker, Mini-DIN-Stecker
Kabel	3 m (andere Kabellängen möglich)
Einsatzgebiete	Lager, Tiefkühlhaus, Gießerei, Salzbergwerk, Textilindustrie, Fertigung, Bremsenprüfstand usw.