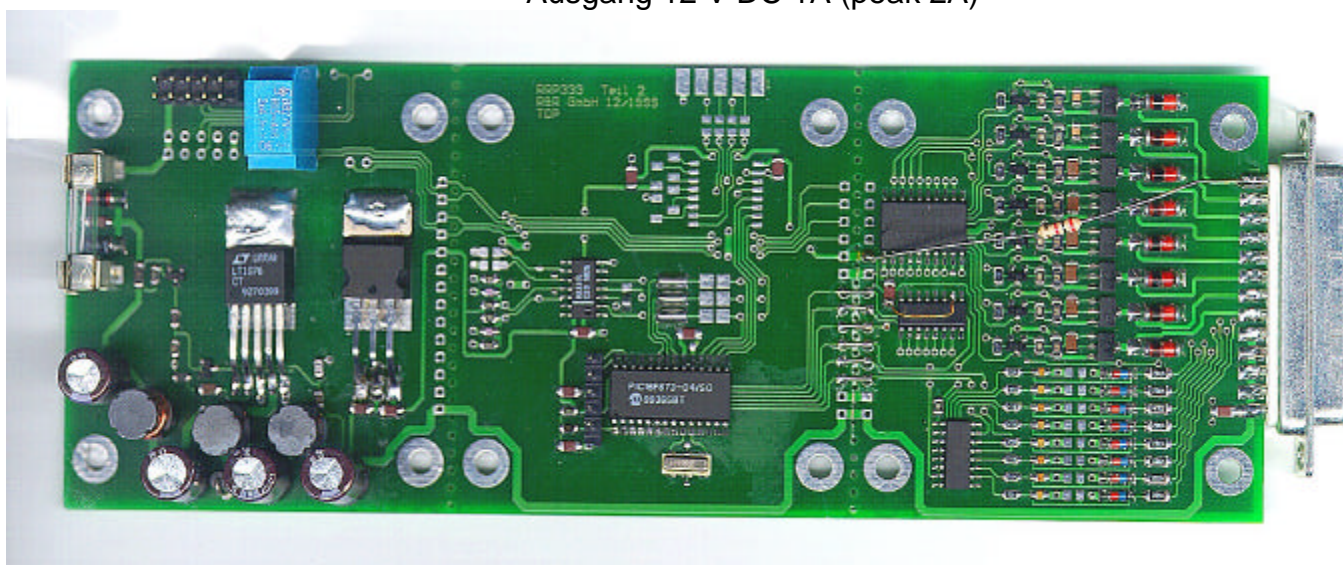
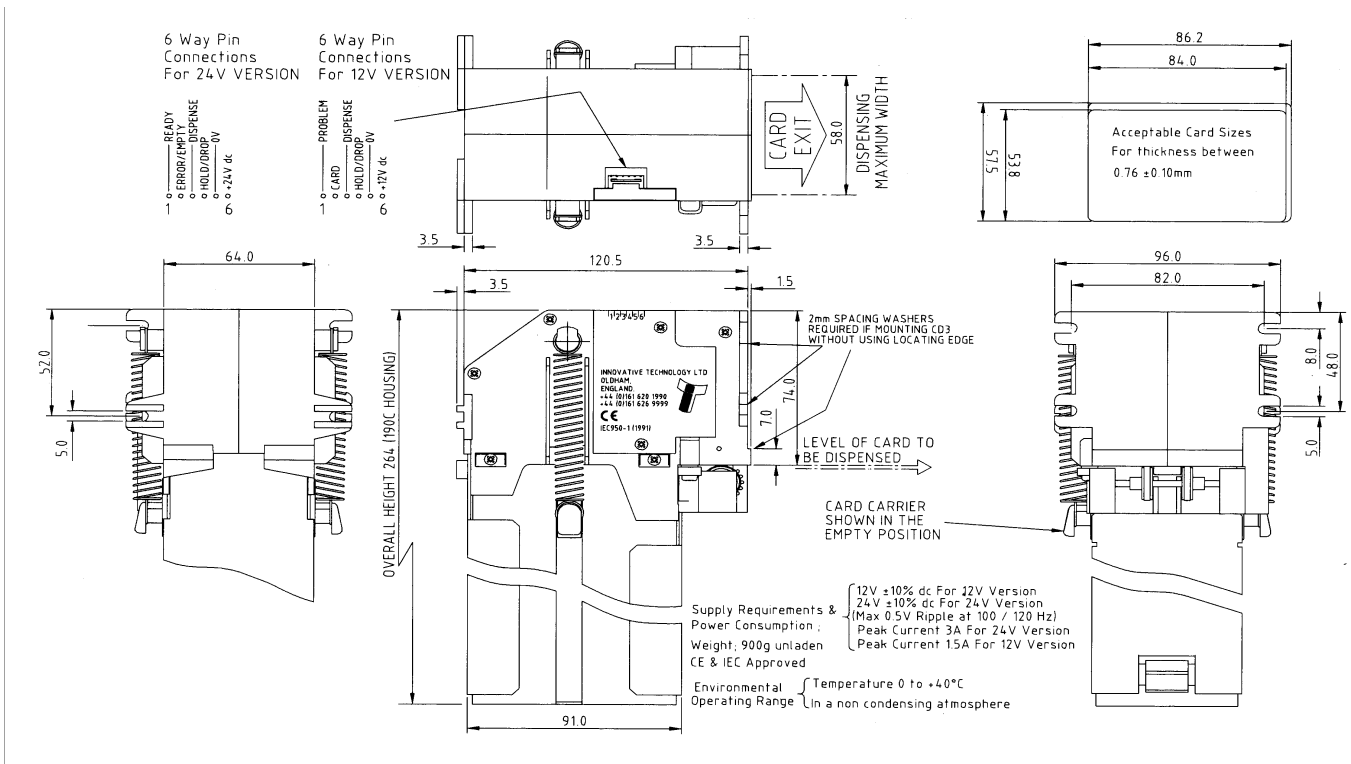


R&R Chip-Karten-Spender mit RS485 Businterface CKS100

Koppelmodul RR-P-333

RS485 –Businterface
Mit integriertem Schaltnetzteil
Eingang 24 V DC
Ausgang 12 V DC 1A (peak 2A)





Kartendicke
Kartenbreite
Kartenlänge
Produktmerkmale

0.76 mm
53,8 bis 57.5 mm
84 bis 86.2 mm
einfaches Kartennachfüllen
Tür- und Tragblechmontage möglich
schnelle Zykluszeit
Kartenhaltefunktion und Kartenauswurffunktion
hohe Zuverlässigkeit und Lebensdauer